

Fietsparkeren: baat of last

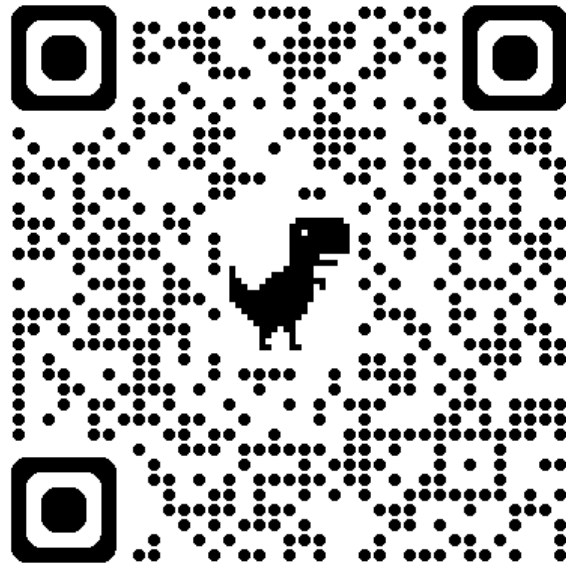
Fietsparkeren in de toekomstige (binnen)stad



Wie ben ik?

Ronald van der Weerd
Projectmanager CROW

- Thema (fiets)parkeren
- Duurzame mobiliteit
- Dashboard deelmobiliteit
- Thema Logistiek



**Wie zitten er
in de zaal?
En wat doe je
met fietsparkeren?**



Fietsparkeren baat of Last

Fietsparkeren: baat of last?

Fietsparkeervoorzieningen bij woongebouwen in
binnenstedelijke gebiedsontwikkeling



De vraag

Er is vanuit *Tour de Force* behoefte aan meer inzicht in de werkwijze, drijfveren, (ontwerp)keuzes en ervaringen van zowel gemeenten als marktpartijen bij de realisatie van fietsparkeerfaciliteiten in binnenstedelijke ontwikkellocaties. Hierbij spelen de volgende deelvragen:

1. **Uiteenzetting van de tools en instrumenten die worden gebruikt om te sturen op de realisatie van fietsparkeervoorzieningen.**

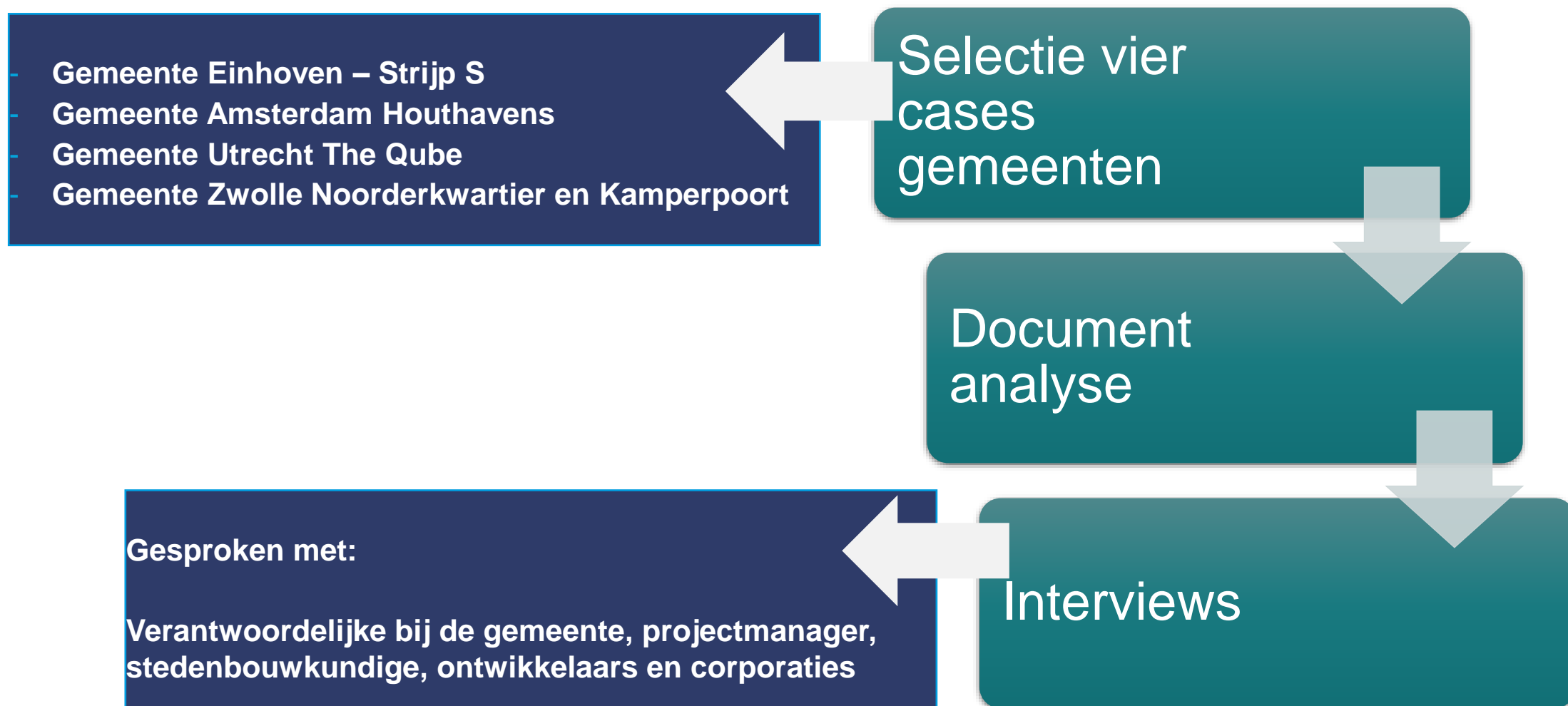
Gemeenten gebruiken in meer of mindere mate tools en (sturings-)instrumenten om te sturen op de realisatie van fietsparkeervoorzieningen. Hoe worden deze tools en instrumenten gebruikt bij gebiedsontwikkeling op binnenstedelijke ontwikkellocaties, wie is daarbij (op welk moment) betrokken en hoe doeltreffend is de eventuele sturing?

2. **Fietsparkeren: een baat of een last voor de betrokken partijen?**

Hoe gaan de verschillende partijen die bij het ontwikkelen van een nieuwe binnenstedelijke woonlocaties betrokken zijn (gemeente, ontwerper/ architect, ontwikkelaar) om met het inpassen en vormgeven van fietsparkeren? Worden fietsparkeerplekken/-voorzieningen bijvoorbeeld door marktpartijen (alleen) gezien als kostenpost? Of juist als baat nu minder autoparkeerplekken gerealiseerd hoeven worden?



Onderzoekstappen





Eindhoven



**Houthavens
Amsterdam**



**NPD terrein
Utrecht**



Noorderkwartier Zwolle


NIEUWE STUKKEN STAD

Tour de Force



BINNENSTEDELIJKE WONINGBOUW OPGAVE

-  veel mensen
-  hoogbouw
-  weinig eigen buitenruimte

LAGE AUTOPARKEERNORM

-  weinig mogelijkheid voor bezit auto dichtbij je huis

HOOGWAARDIGE OPENBARE RUIMTE

-  aandacht voor verblijven en recreëren
-  focus op lopen en fietsen

Kaders



- Besluit bouwwerken leefomgeving 2023
- Aanvullende voorwaarden gemeenten en mogelijke afwijkingen (goed onderbouwd) via omgevingsplan



- Niet woonfuncties bouwbesluit 2012 = ondergrens fietsparkeren
- Gemeenten kunnen aanvullende voorschriften vaststellen



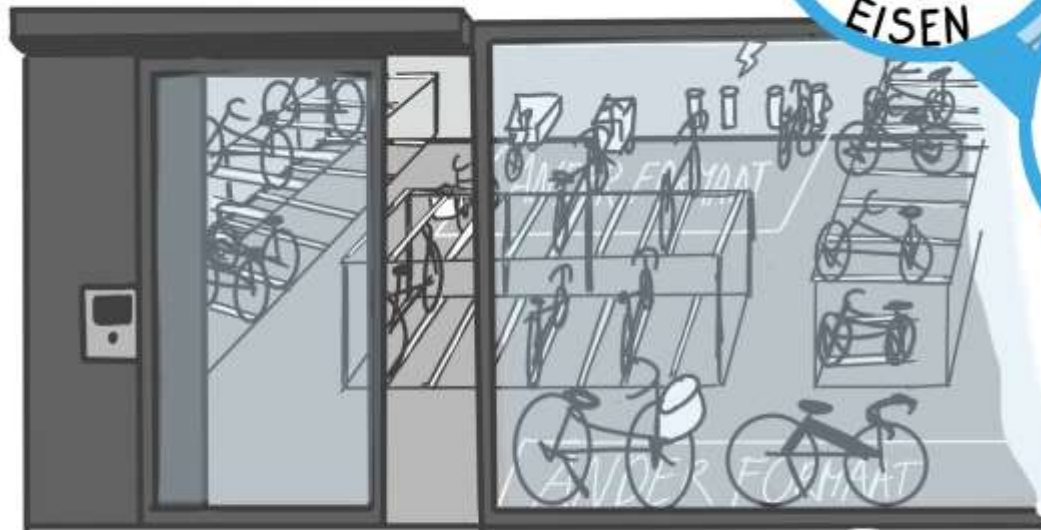
- Noodzaak: Gemeenten moeten algemeen geldend beleidskader opstellen

STUREN OP KWALITEIT

FIETSPARKEER-
NORM

KWALITEITS-
EISEN

A'DAMSE
BOUWBRIEF



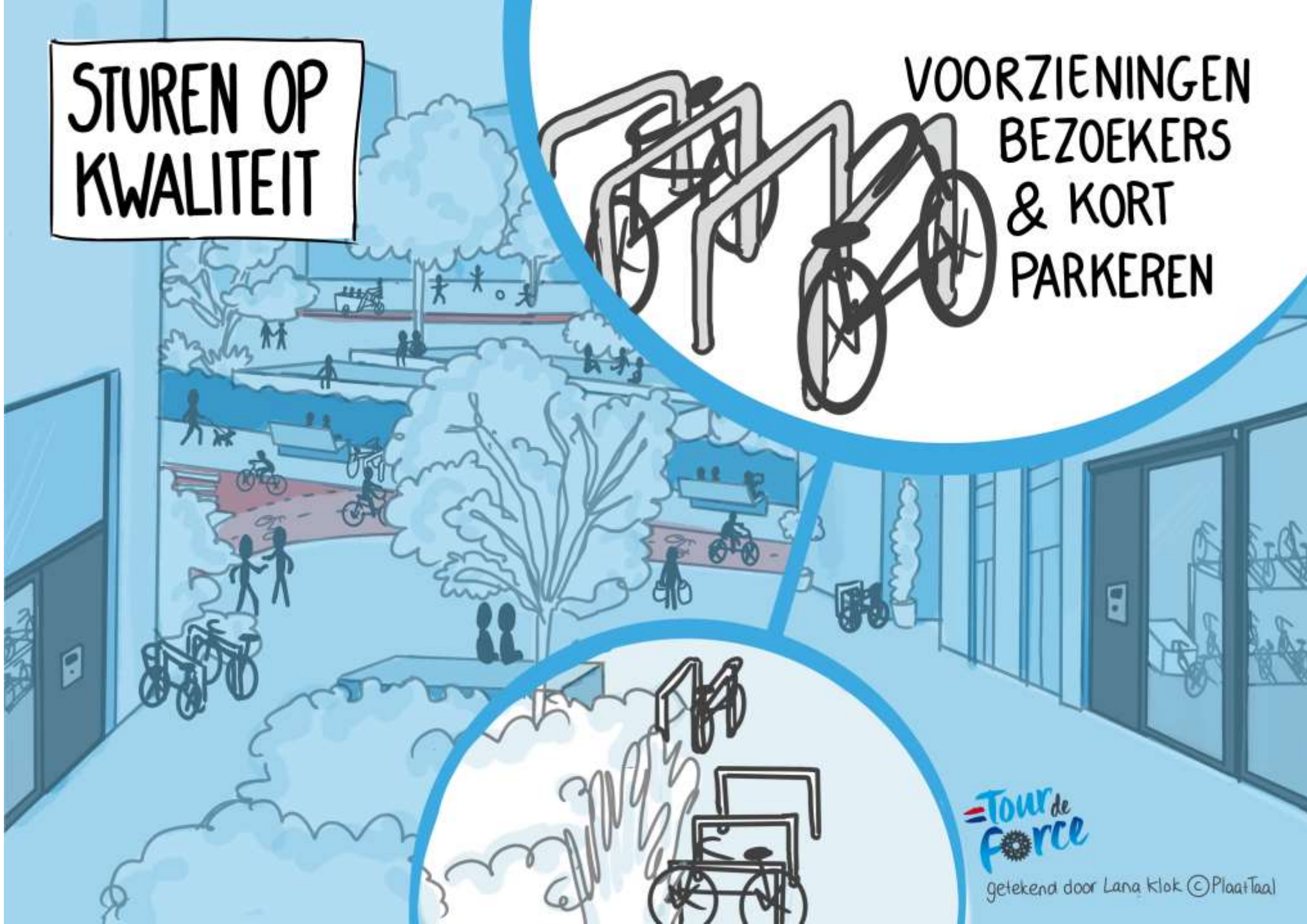
BEGANE GROND, AUTOMATISCHE DEUREN,
LOGISCHE ROUTE, FLEXIBILITEIT

Tour de
Force

getekend door Lana Klok ©PloaTaal

STUREN OP
KWALITEIT

VOORZIENINGEN
BEZOEKERS
& KORT
PARKEREN



Tour de
Force

getekend door Lana Klok ©PloaTaal

ALS WE HET NIET GOED REGELEN...

Tour de
Force

ONVOLDOENDE INPANDIGE RUIMTE

↑ te veel fietsen
andere
fietsformaten

ONTOEGANKELIJKE / ONAANTREKKELIJKE STALLINGSRUIMTE

gebruiksgemak
onvoldoende

STALLING IN HET WOONGEBOUW VOELT ONVEILIG

niet durven stallen
van duurdere
(elektrische) fiets

getekend door Lana klok ©PlaatTaal

WAARDE(RING) VAN FIETSVoorzieningen

Tour de Force

1. WAARDE

Wat willen bewoners betalen voor goed, aantrekkelijk & veilig fietsparkeren?

kosten & kwaliteit

2. WAARDERING

Hoe belangrijk is een fietsparkeer voorziening bij de keuze voor een woning?

invloed & bezit

3. MEERWAARDE

Hoe draagt een nette openbare ruimte bij aan woningwaarde en de leefomgeving?

plezier & gebruik

4. BUSINESSCASE

Hoe vertaal je waarde en waardering door bewoners in baten in je businesscase?

investering & realisatie

**Wie zijn nu betrokken en hoe zie
de baten en lasten eruit?**

BETROKKEN PARTIJEN

Tour de
Force

GEMEENTE

initiatiefnemer en eigenaar
openbare ruimte na oplevering



eisen stellen voor
de ontwikkeling



kaders stellen en toetsen



handhaven bij onjuist
gebruik openbare ruimte



BELEGGER

eigenaar van gebouw
na oplevering



koopt gebouw en



verhuurt aan bewoners



verantwoordelijk
voor onderhoud,
beheer en functioneren



WONING-CORPORATIE

opdrachtgever ontwikkeling
en/of afnemer van gebouw



verhuurt betaalbare/
sociale huurwoningen



verantwoordelijk voor
onderhoud en functioneren



ONTWIKKELAAR

ontwerper gebouw/gebied
en bouwverantwoordelijk



tender winnen



ontwerp (via architect)



voldoen aan alle
voorwaarden



realiseren ontwikkeling
binnen budget



BEWONERS

leven in gebied en
gebruiken gebouw



lopen en fietsen
belangrijkste
vervoerwijzen



(vaak) geen
auto in bezit



getekend door Lana Klok ©PlaatTaal

BATEN & LASTEN

GEMEENTE



hoogwaardige verblijfs-
en gebruikskwaliteit van
de openbare ruimte



minder autobezit,
meer lopen, fietsen,
OV en deelmobiliteit

vrij en toegankelijke
openbare ruimte



fietsparkeer voorzieningen
op eigen terrein aanwezig

verwijderen van fietsen
en/of handhaven in
de openbare ruimte



BATEN & LASTEN

ONTWIKKELAAR



positieve businesscase



auto- vs. fietsparkeren



fietsparkeren in de plint



voldoen aan eisen
en voorwaarden

onduidelijkheid
(verkoop)waarde
fietsparkeerplek

meerwaarde voor
de eindgebruiker

BATEN & LASTEN

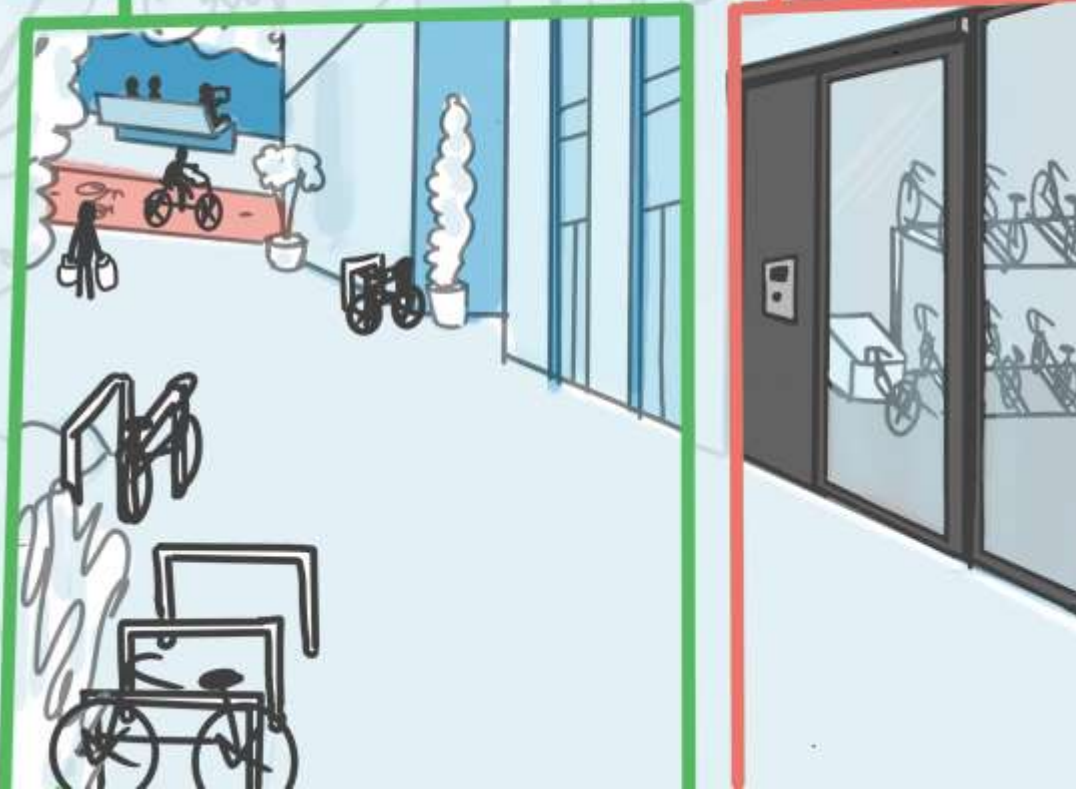
BELEGGER / WONINGCORPORATIE

-  verkoopbaarheid /
verhuurbaarheid
-  waarde en kwaliteit
van het gebouw
-  in stand houden van het
gebouw en exploitatie

instandhoudingskosten
hoogwaardige fietsenstalling

goed functionerend gebouw
en nette buitenruimte

aandachtspunt:
mogelijk extra
kosten bewoner



BATEN & LASTEN

BEWONERS

 fietsparkeren vaak geen onderwerp van woningkeuze

 gemak en veiligheid voorop bij fietsparkeren

 kwaliteit van stalling beïnvloedt fietsgebruik en bezit

duurdere woonunits en/of hogere servicekosten

goede en veilige stalling leidt tot beter gebruik en bezit van duurdere (elektrische) fiets

minder/geen last van fietsen in de openbare ruimte en door netheid meer woonplezier

 Tour de Force

getekend door Lana Klok ©PlaatTaal



Kwaliteit fietsparkeren



- Uit onderzoek blijkt dat het simpelweg naleven van landelijke bouwvoorschriften in de praktijk niet leidt tot de gewenste gebruikerskwaliteit van fietsparkeervoorzieningen
- Naleven aantallen bouwbesluit leidt tot ontevredenheid bewoners en verhoogt druk op de openbare ruimte.

Gemeenschappelijke of individuele fietsenstalling

**Uit het onderzoek blijkt dat
bewoners eerder hun fiets parkeren
in een gemeenschappelijke stalling**

Anticiperen op verscheidenheid fietsen

- **Electrische fietsen – opladen**
- **Fatbikes**
- **Fietsen met kratjes**
- **Kinderfietsjes**



Grotere fietsen passen
niet in veel huidige
stallingen.



Groeiambities en politieke wil vaak ver uit elkaar

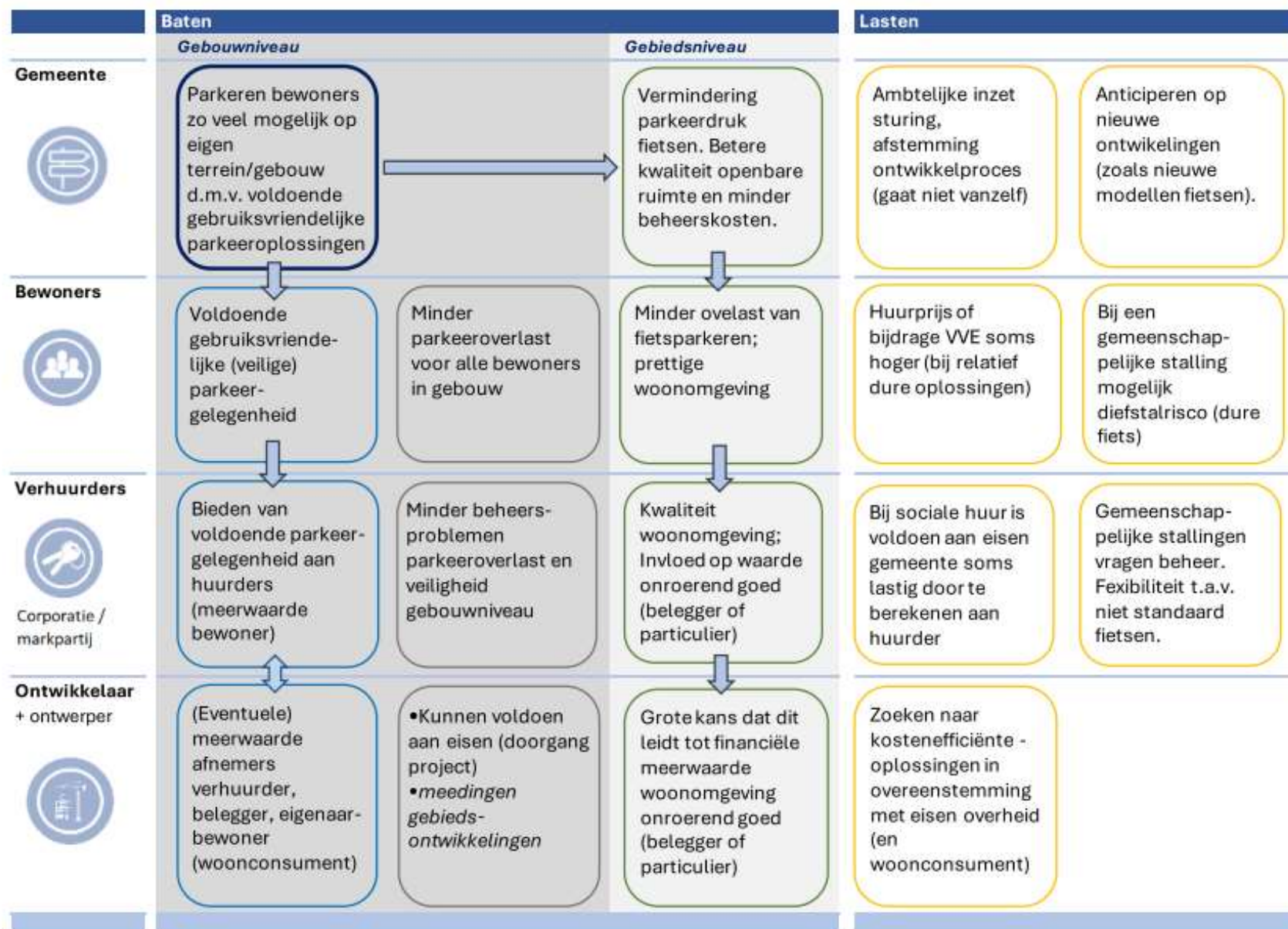
HOOP, LEF EN TROTS - Hoofdlijnenakkoord 2024
– 2028

Nederland is een prachtig land.
Een land om trots op te zijn.

0 x wordt de fiets genoemd.

Framing: Voor de fiets = tegen de auto

Figuur 5 Samenvattende schets van belangrijke baten en lasten uitgaande van de realisatie van meer en betere parkeervoorzieningen in woongebouwen



In groen: genoemde de baten; In geel: genoemde lasten; In licht(er) groen: 'mogelijke' baten.

Constatering

**Er wordt te veel vertrouwd op
veronderstellingen**

Conclusie



Werk aan
de winkel

Richtlijnen, instrumenten en handreikingen

Leidraad Fietsparkeren

Fietsparkeerkencijfers 2025

FietsParkeur

Checklist Fietsparkeren 2025

Politiekeurmerk Veilig Wonen

Overige producten Tour de Force en CROW:



fietsberaad.nl



fietsberaad.nl/tour-de-force

- Fietsparkeren [Baat of last](#)
- Kortparkeren zo regel je dat
- Inspiratiedocument Fietsparkeren
- Fietsenstalling van de toekomst
- Handreiking Ruimte voor cargobikes
- Handreiking huren en aankopen van panden voor fietsparkeren
- Handreiking Bicycle Oriented Development (BOD)
- Handreiking Fietsparkeernormen
- Fietsparkeernormen: (hoe) worden die gebruikt?



Vragen

**Hoe krijgen we ontwikkelaars
mee om fietsparkeren kwaliteit
te geven die het nodig heeft?**

**Hoe gaan we de politiek
meekrijgen?**

Tijdelijke stalling



Vol? Liever een bewaakte stalling?
Kijk voor alle stallingen op

www.veiligstallen.nl/utrecht



Gemeente Utrecht

Utrecht.nl

Bedankt voor je aandacht



✉ info@crow.nl

☎ 0318 69 53 00

in [LinkedIn](#)

📄 CROW [nieuwsbrieven](#)

Dashboard Deelmobiliteit

